

Über uns

Die Helios gGmbH wurde im Juli 1999 vom AWO Kreisverband Euskirchen e.V., dem AWO Kreisverband Rhein-Erft e.V. und dem Verein Lichtblick Wesseling Selbsthilfe gegen Arbeitslosigkeit e.V. als Beschäftigungsförderungsgesellschaft gegründet. Die Gesellschaft ist korporatives Mitglied des AWO Regionalverbandes Rhein-Erft & Euskirchen e. V. in Bergheim.

Für die Helios gGmbH stehen die Bedürfnisse der Menschen im Vordergrund. Wir engagieren uns in Maßnahmen mit interkulturellen Zielsetzungen für Menschen mit besonderen Integrationsschwierigkeiten und handeln in sozialer Verantwortung, nach den Grundsätzen sozialer Gerechtigkeit und eines humanistischen, demokratischen Menschenbildes.



Kontakt/Anfahrt

Helios gGmbH
Gemeinwohlfzentrum Wesseling
Bonner Str. 36
50389 Wesseling

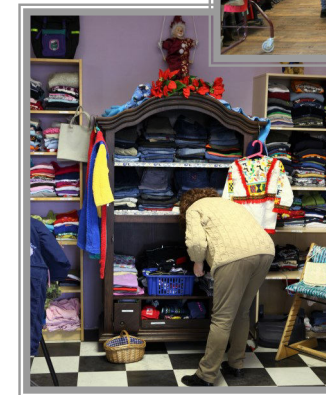
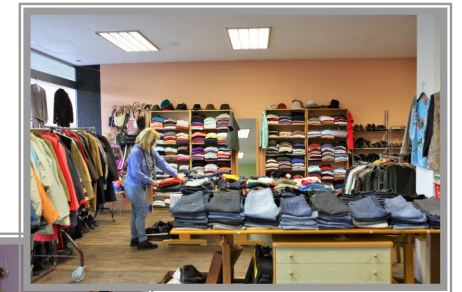
Ansprechpartnerin:
Daniela Büscher-Jonas
Tel. : 0175/9810492
Mail: d.buescher@heliosrheinland.de



Anfahrt mit der Bahn:
Linie 16 bis Wesseling

Anfahrt mit dem Bus:
Linien 721, 722, 930 bis Wesseling Stadtbahn

Gemeinwohlfzentrum Wesseling (GWZ)



Arbeitsgelegenheiten (AGH)



Die Helios gGmbH ist ein nach dem Recht der Arbeitsförderung (AZAV) zugelassener Träger

Was sind Arbeitsgelegenheiten?

Arbeitsgelegenheiten mit Mehraufwandsentschädigung nach § 16 Abs. 3 Satz 2 SGB II dienen der Aktivierung, Herstellung und Erhaltung der Ausbildungs- und Beschäftigungsfähigkeit langzeitarbeitsloser Menschen ab dem vollendeten 18. Lebensjahr.

Ziel der Mitarbeit ist eine arbeitsmarktnahe Beschäftigung der Teilnehmenden. Durch wöchentlich 15 bis 30 Stunden umfassende wertschöpfende Tätigkeiten in gemeinnützigen Arbeitsfeldern wird ebenfalls die soziale Integration gefördert. Die Teilnehmenden erhalten für die Mitarbeit eine Mehraufwandsentschädigung, die nicht auf das weiter zu zahlende Arbeitslosengeld II angerechnet wird.

Während des gesamten Zeitraumes steht die Helios gGmbH den Teilnehmenden bei persönlichen Themen sowie bei der Integration beratend und unterstützend zur Seite.

Das erwartet Sie...

In Wesseling werden Einsatzstellen in folgenden Bereichen angeboten:

Wesselinger Tafel e.V.

Sie unterstützen die Helfer der Tafel beim Abholen und bei der Vorbereitung der gespendeten Ware (Transport, Sortierung, Lagerung) sowie bei der Ausgabe an die Bedürftigen.

Wohnhaus St. Lucia

Sie begleiten Bewohner und Bewohnerinnen des Hauses beim Spaziergehen oder beim Besuch von Festen und Veranstaltungen im Haus.

Helios Kleiderstube

Sie bereiten gespendete Kleidungsstücke für den Verkauf vor (Waschen, Bügeln), sorgen für Ordnung im Verkaufsraum und helfen den Kunden bei der Auswahl.

evangelische Kirchengemeinde

Sie unterstützen besonders die älteren Gemeindemitglieder, z.B. bei Besorgungen, dem Besuch von Veranstaltungen oder Gottesdiensten. Sie helfen mit, Stolperfallen oder andere Hindernisse im Gelände zu beseitigen.

Ihre Vorteile...

Sie gewinnen berufliche Erfahrungen und lernen sowohl neue Arbeitsfelder als auch neue Menschen kennen.

Gemeinsam fördern wir Ihre Team- und Motivationsfähigkeit sowie Ihre beruflichen und sozialen Kompetenzen.

Durch Ihre Tätigkeit leisten Sie einen Beitrag zum Wohl anderer Menschen.

Wer kann teilnehmen?

Teilnehmen können Bezieherinnen und Bezieher von Arbeitslosengeld II, die das 18. Lebensjahr vollendet haben. Die Aufnahme einer zusätzlichen und gemeinnützigen Beschäftigung ist nur in Verbindung mit einer Zuweisung des Jobcenter Rhein—Erft möglich.

Haben wir Ihr Interesse geweckt?

Wenn Sie in einem unserer Bereiche mitarbeiten möchten, wenden Sie sich an Ihre zuständige Ansprechpartnerin oder Ihren zuständigen Ansprechpartner beim Jobcenter Rhein—Erft.